



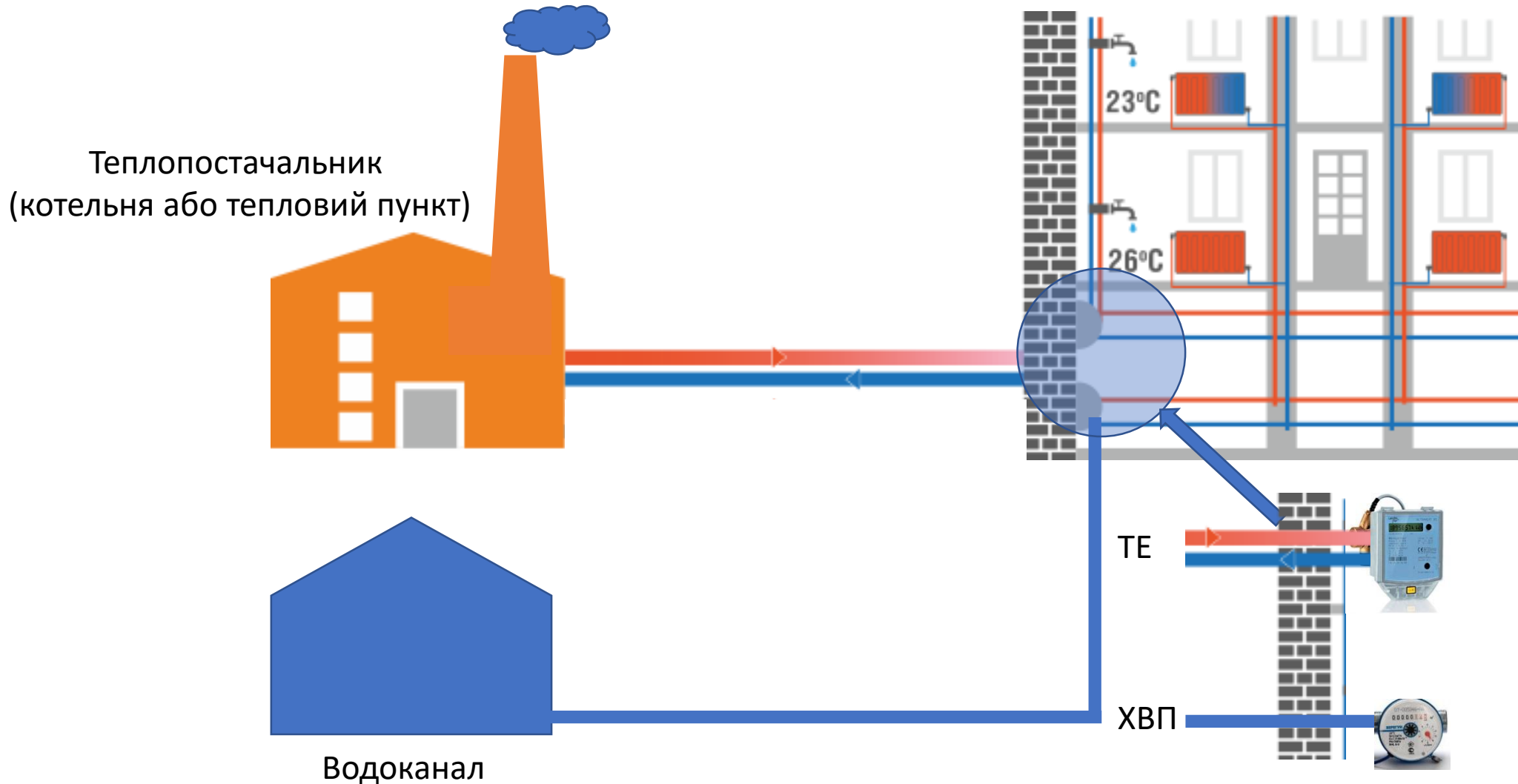
Оснащення будівель вузлами комерційного обліку

05.09.2017

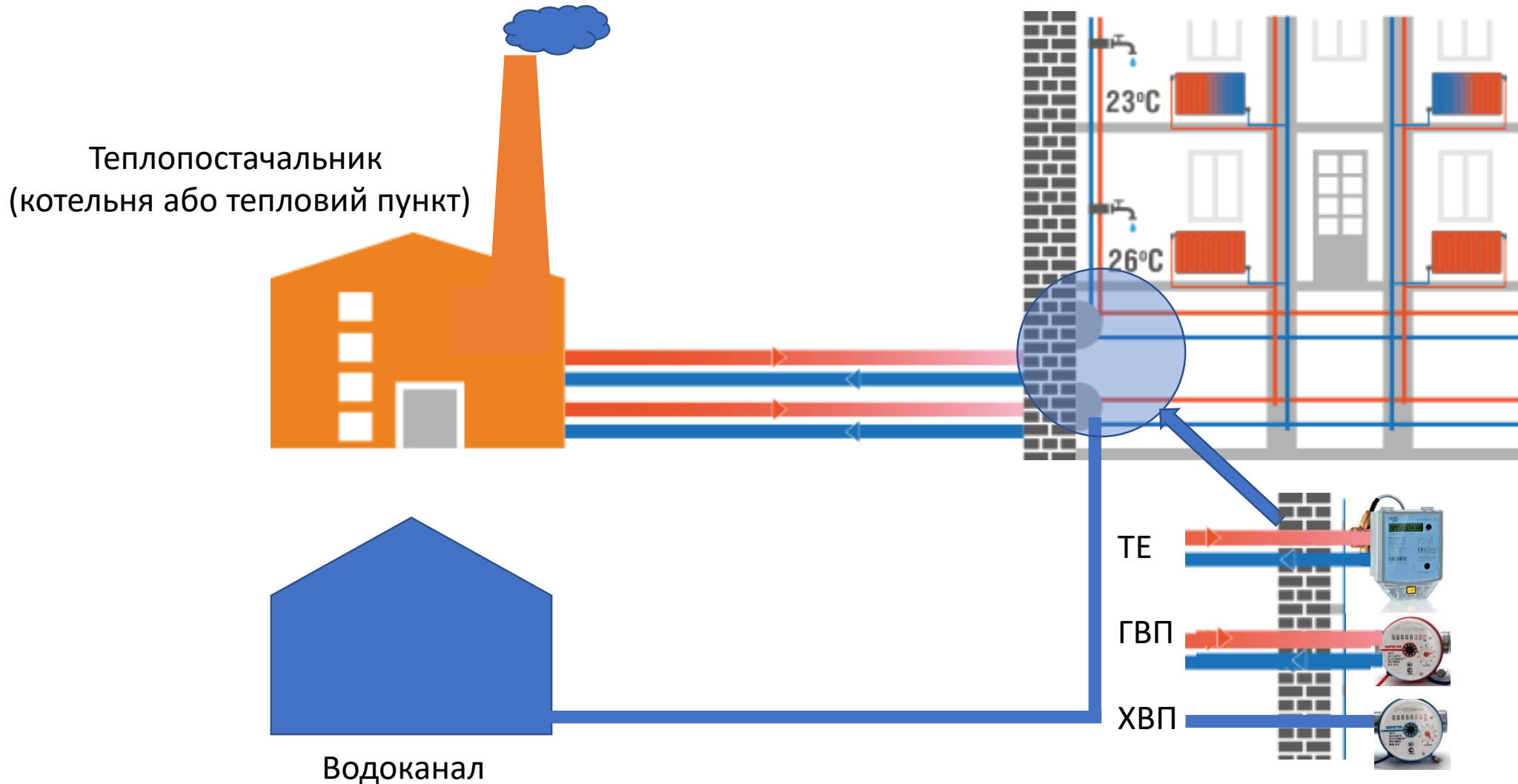
Вимоги до оснащення вузлами комерційного обліку

Існуючі будівлі (приєднанні)	Існуючі будівлі (нове приєднання)	Нові будівлі (реконструкція, капремонт)
Технічні умови -	Технічні умови (загальні) +	Технічні умови (загальні) +
Проектна документація +	Проектна документація +	Проектна документація +
За рахунок оператора (з відшкодуванням) За рахунок власника (самостійне обладнання)	За рахунок власника	За рахунок забудовника (власника)
Прилади-розподільвачі ТЕ +	Прилади-розподільвачі ТЕ +	Прилади-розподільвачі ТЕ – (+)
Розподільний облік (необов'язково)	Розподільний облік (необов'язково)	Розподільний облік (обов'язково)

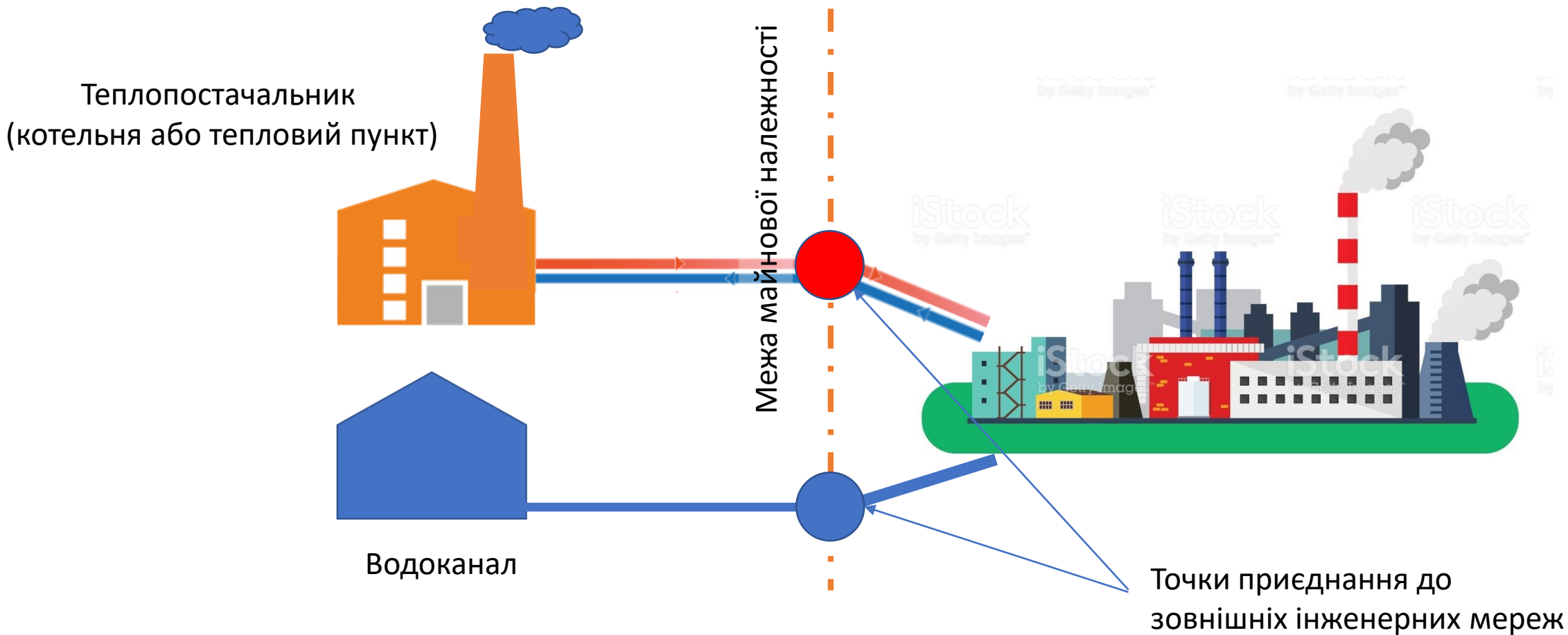
Оснащення комерційним обліком



Оснащення комерційним обліком



Оснащення комерційним обліком групи нежитлових будівель



Прилад розподілювач теплової енергії

- **Прилад-розподілювач ТЕ** - це пристрій для розподілу спожитої теплової енергії між усіма мешканцями багатоквартирного будинку.
- Цей пристрій не є лічильником тепла. Він вимірює температуру поверхні радіатора і температуру всередині приміщення впродовж певного часу, і за допомогою спеціальної методики теоретично розраховує відсоток спожитої теплової енергії опалювальним приладом від загального споживання тепла будинком.

УМОВИ ДЛЯ ФУНКЦІОНУВАННЯ ПРИЛАДІВ-РОЗПОДІЛЮВАЧІВ ТЕПЛОВОЇ ЕНЕРГІЇ



Наявність загальнобудинкового лічильника теплової енергії



Наявність термостатичних регуляторів на опалювальних приладах



Наявність розподільвачів тепла, які встановлені як мінімум у 50% опалюваних приладів



Білінгове програмне забезпечення для організації розрахунку плати за теплову енергію

Зобов'язання щодо схоронності лічильників

- Відповідальність за збереження і цілісність вузлів комерційного обліку покладається на власника (співвласників) будівлі (її частини), в якій вони встановлені, або за договором на визначену власником (співвласниками) іншу особу.
- Охорона або страхування вузла обліку за згодою із власником (співвласниками) може бути відшкодована через плату за обслуговування вузлів обліку

Дякую за увагу